

DEENSAAN

Company
Guide

dsn 電算
株式会社

What can we do?

今だからこそ電算

IT革命という言葉がセンセーショナルに世をにぎわした1990年代後半。以降パソコンやモバイルデバイスは急激な普及を見せ、ITは当たり前の日常語となり、今や膨大なデータが氾濫する時代を迎えています。その中には人の暮らしやビジネスに役立つデータもあれば、悪意を持って捏造されたフェイクデータ、そのどちらとも判断のつかないデータがあることも事実。しかし、うまく活用すればデータは必ず社会や人に

にできることは?

役立つことは間違いありません。2021年にはこうした現状をより良い方向に推し進めるべくデジタル庁が発足。私たちIT企業の役割はますます大きくなっています。そんな時代を、創業から55年、ITという言葉がなかった頃からクライアントとエンドユーザーを結ぶ大切なデータを扱い続けてきた電算は、より大きく社会やビジネス、人の暮らしに貢献できる時代ととらえ、様々なサービスの開発・運用に取り組んでいます。

TOKYO GINZA

BRAND MESSAGE

Raise Your Biz,
Raise Your Future.

いざ、電算。

IT企業である前に、困りごと解決企業でありたい。

創業以来、変わることのない電算の思い。

常にスピードを上げて進化と変化を続けるビジネス社会が
日々生み出してしまう、新しい困りごと、悩みごと。

その一つひとつに、私たちは真摯に向き合い続けてきました。

いま、まさにITやデータの役割が大きくなるこの時代、

これまで以上に、ITやデータの価値向上に取り組み、

社会・人・ビジネスへのますます大きな貢献を果たすこと

それが、私たち電算の使命です。

TOP INTERVIEW

先進のサービスを長期的発展につなげるために。

創業55年。まだ世の中にコンピューターという存在が一般的でなかった頃、オフィスの個人のデスクにパソコンがあることや一人ひとりがパソコンやスマートフォンを持つ時代が来るなどとは想像もできなかった時代に、私たち電算はデータ入力のパンチセンターとして事業をスタートしました。以来、様々な社会の変化、ビジネスの進化を経て、現在は私たちと同じようにデータやシステムを取り扱ういわゆるIT企業が様々な分野で活躍する

時代になりました。しかし、いわゆるIT企業と私たち電算は、業種は同じであれどもどこか違う印象をお持ちのクライアントも多いようです。それは、他のIT企業と同様に常に先進の課題やニーズに対応しながらも、

根底には長い歴史を重ね様々なクライアントとの取り組みを重ねてきたからこそ、長期的視点があるからかもしれません。先進の課題やニーズへの対応は、あくまでクライアントの皆さまが長期的・継続的に発展するための一つの手段です。だからこそ、基本や本質を大切にしなければなりません。その想いを結晶したのが、私たちの経営理念「提供」「探求」「利益」です。そして、社員一同で共有している行動規範です。そのなかでもクラ

アントの皆さまとともにビジネスを

長期的に発展させていくために、私たちが特に重視しており、さらに私たち電算の本質を担っているのが経営理念の一つに据えている「利益」とらえ方です。

提供

社会に必要とされ貢献できる
情報処理サービスを
提供する。

経営理念

探求

社会に必要とされ貢献できる
情報処理サービスを
常に探求する。

利益

社会に必要とされ
貢献し利益をもたらすことが、
当社にとっての利益となる。

行動規範

スマイルコミュニケーション

お客様の満足こそ我々の満足である

お客様のお客様も、我々のお客様である

常に挑戦する、挑戦し続ける

河野 純

Jun Kono

株式会社電算
代表取締役社長



データと社会の可能性を、ますます大きくする。

どれだけ社会のお役に立てるか。

「会社の利益とはすなわち、社会への貢献度・お役立ち度である」。それが私たち電算の信念です。目まぐるしいスピードで変化し続けるビジネス社会において、より社会に貢献できる集団であり続けられるよう、私たちは次の2つを最も大切にしています。1つ目はイノベティブであること。2つ目はフェアプレイでビジネスに取り組むことです。イノベティブであるということは、電算にしかできないこと・電算が一番上手にできることを創り出していくということです。今から55年前、まだITという言葉もなかった頃から



1967年のデータ入力の様子

データ入力のパンチセンターを立ち上げたのも、来たるべきコンピューター社会において重要なデータをどこよりも先に取り扱うことで、業界の一番手に、一番社会に役立つ会社になれると考えたからです。以来、通信キャリアの自由化時代にはより迅速性・正確性を実現できるようクライアント常駐型のデータ入力・システム開発に対応。さらに、コロナ時代においてはワクチン接種会場でのデータ入力から運営まで、ワンストップで担える体制を整えました。このように様々な時代のニーズに応じてイノベティブな対応を続けることで、主業務であるデータ入力だけでなく、幅広いジャンルのサービスを開発し続けてきたことも、電算の特長です。

データの価値を確かなものに＝電算。

2つ目のフェアプレイとは、堅い言葉で言い換えると誠実と信頼です。創業当初の証券取引所でのデータ入力以降、私たちは常にクライアントとエンドユーザーの間に立ち、そこに生まれるデータを取り扱ってきました。その中で何より大切だったのは、クライアントからもエンドユーザーからも確かな情報であると思っただき、必要として頂くこと。それはすなわち、信頼を得ること。そのために、取り扱うデータに対して、常にフェアであるかどうかを確認し続けてきました。フェアプレイで仕事ができない場合には、苦しい判断ではありましたが、仕事をお受けしないという決断を下したこともあります。その結果、一度お付き合いを始めたお客様の多くから、信頼を頂戴でき、長いお付き合いをいただいています。

また、このフェアプレイの精神は、これからの時代においてますます重要になると私たちは考えています。現在、世の中には「出所の確かな信頼できるデータ」「誰かが悪意をもって改ざんしたフェイクデータ」「そのどちらとも判断できない膨大なデータ」という3種類のデータが存在します。そして「出所の確かな信頼できるデータ」を常に扱い、その価値を高めていくことこそが私たちの使命です。55年もの長きにわたり、常にデータと向き合ってきた私たちの力は、今後ますます社会に貢献できる力だと信じ、これからも、これまでと同様に、イノベティブにフェアプレイで、社会に貢献し続けてまいります。



電算を支える4つの事業。

BPO

ビジネスプロセスアウトソーシング

長年のノウハウと確かな
対応力でサポート。

創業以来、様々なクライアントとのビジネスパートナーシップのなかで、それぞれの時代のニーズを見極めながら培ってきた対応力とノウハウが電算BPOの強み。幅広いメニューの中から最適なサービスを組み合わせ、クライアントの負担を軽減する安定したプロセスでビジネスをサポートします。

HEALTHCARE SOLUTION

医療・ヘルスケアソリューション

高い安全性と総合力で
安心のサービスを。

データエントリー会社として培い続けてきた高いセキュリティ技術を活かし、保険者、医師会・病院・クリニック様向けの安心のサービスメニューを開発。それぞれの地域や医療機関ごとに最適なメニューを組み合わせ、健康で安心して暮らすことのできる社会の実現をサポートします。

IT SOLUTION

ITソリューション

金融・物流システムを
中心に幅広い提案を。

様々なビジネスをサポートし続けてきた電算の高度なIT技術と多彩なニーズに応える開発体制により、高品質・低コストを実現するITソリューションをご提案。システムやソフトウェアの開発だけでなく、運用・保守まで、常にクライアントに寄り添いながらビジネスをサポートします。

FM SOLUTION

派遣・業務委託

正社員による安心の
派遣業務を実現。

電算の派遣業務の特長は有期雇用派遣社員ではなく正社員による派遣であること。定期的な派遣社員が入れ替わることによるノウハウの低下を招くことなく、長期にわたり必要なノウハウを蓄積。クライアントのビジネス視点に常に寄り添いながら、安定的に業務をサポートし続けます。

ワンストップ情報処理サービス

私たちのビジネスの根底にあるのは「確かな情報処理サポートによりクライアントが本業に集中できる環境をつくる」という思い。その思いをカタチにするために、クライアント担当者様の業務負担をできる限り軽減できるワンストップ対応の体制を構築しています。ぜひ電算の情報処理技術を駆使し、ビジネスの飛躍的向上にお役立てください。

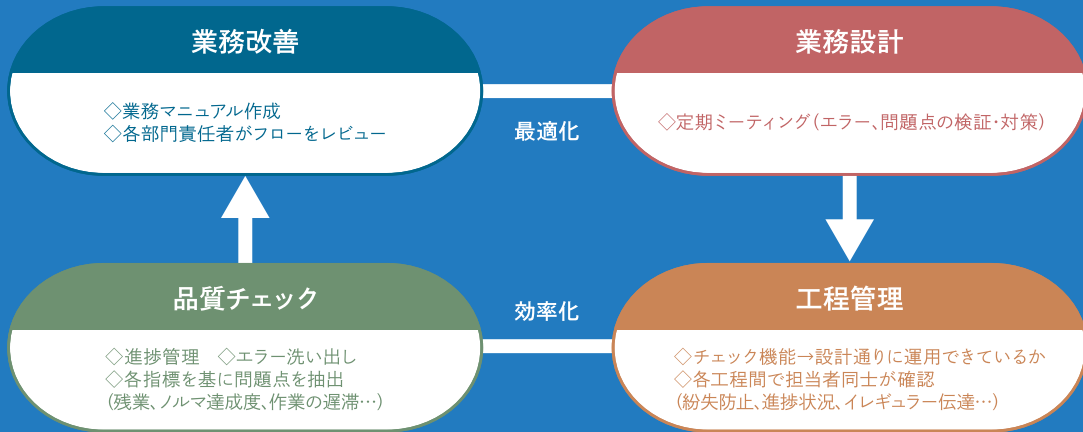
BPO

ビジネスプロセスアウトソーシング

50年以上をかけて培った、安心のプロセス。

アウトソーシングで一番大切なことは、クライアントに安心して任せていただくこと。安心して手や目を離し、本業に進んでいただくこと。私たちは創業以来50年以上の歳月を重ね、安心を実現するための「業務設計～工程管理～品質チェック～業務改善」というプロセスを構築してきました。そしてビジネスが複雑化・高度化する時代の流れに合わせて、安心できる会社に任せたいという声にこたえながら、業務範囲を拡大してきました。その多彩な経験とノウハウを活かし、各メニューから最適なサービスを組み合わせ、ワンストップでBPOを提案・運用し、貴社の業績向上を力強くバックアップします。

任せられる安心。
電算の多彩な
ワンストップBPO。



データ入力サービス

「スピード」「品質」「セキュリティ」。それが私たちの最も重視するデータ入力方針です。その実現のために電算では、**自社オリジナルの専用ツール**を構築。インターネットに接続されていない専用のマシンを使用し、専用ツールを使いこなすためのトレーニングを積んだ**専用オペレーター**がスピーディーに精度高くデータ入力します。

スピードを求めた設計

- データ入力時、「Enter」キーやマウスは、ほとんど使用しません。
- 「前ゼロを自動で付与」するなど、タッチ数を削減。

品質を考慮した設計

- エントリ/ベリファイを導入。
- 入力項目ごとに、入力制限やチェック機能を設定。

セキュリティを重視した環境・運用体制

- 外部からのウィルス攻撃、不正アクセスを防止するためエントリ端末はインターネットに接続されていません。
- また、USBなど外部メモリへの書き込みができない設定にもなっており、自らはデータを持たずにサーバーへ格納します。

サービスメニュー

データ処理

受付処理	イメージング
データ入力	ファイリング

コンタクトセンター

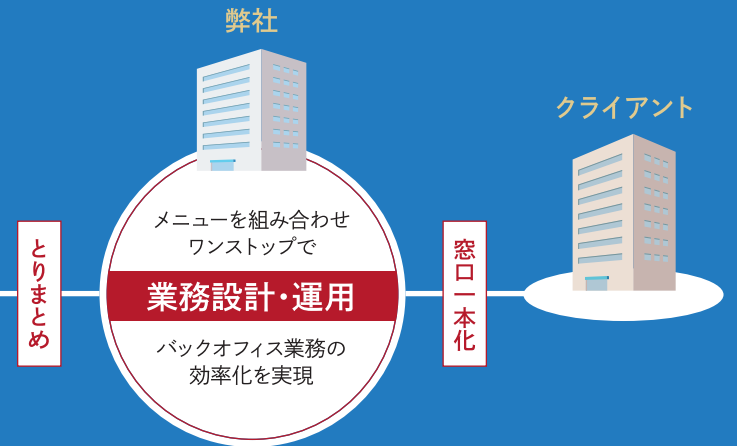
インバウンド	アウトバウンド
メール	FAX

運用システム

データチェック	データベースメンテナンス
WEBシステム構築	顧客データベース構築

その他

DM	配送
----	----



まずは貴社の課題や目標を気軽にご相談ください。担当者が各部門のプロフェッショナルとともにチームを構成。どんな形態の業務にも、長年の実績とノウハウを活かした多彩なサービスメニューの中から、貴社に最適なメニューを抽出し、ワンストップで対応します。

入力エラーを見逃さない『エントリ/ベリファイ システム』

①エントリ



1回目の入力
専用オペレーターが担当します。

異なる人員にて2回入力

②ベリファイ



2回目の入力
ベリファイ=検査入力のことです。
有資格者(弊社規定)が担当します。

見た目は2回入力しているだけですが、実際は1回目の文字をなぞっている形式。2回目入力で違う値が入力されるとロックがかかり、それ以上進めません。再度原票を確認することで、正しい表記が確定入力される仕組みです。

パーツ別入力でリスクを回避 『イメージカットツール』



1つの帳票をいくつかの項目に分類設定したうえで帳票をスキャン。イメージカットツールにより項目ごとのパーツデータとしてオペレーターに支給します。

オペレーターは、氏名だけ住所だけなど各パーツデータのみを入力するため、個人情報の流出や原本帳票が移動することで起きる紛失のリスクを防ぎます。

各オペレーターがそれぞれの入力データをイメージカットツールに格納することで、自動的にパーツが組み合わされ1つずつの帳票データが完成します。

— コンタクトセンター

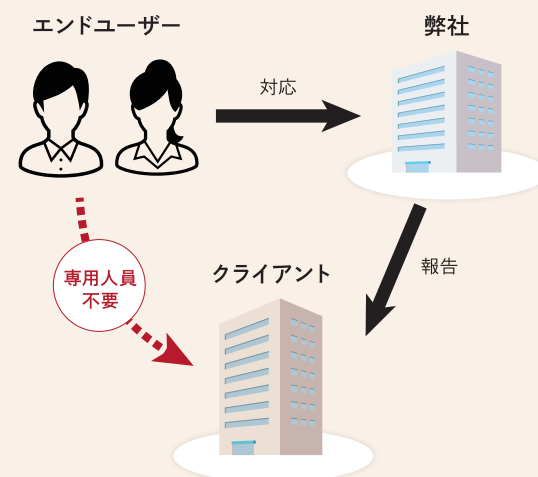
エンドユーザーに対する顔の一つともいえるコンタクトセンター。クライアントのビジネス領域の傾向はもちろん、エンドユーザーの傾向も常に意識しながら、柔軟かつ適切な対応体制を構築。対応サービスだけでなく、それに付随する幅広い業務をサポート。コンタクトセンターのアウトソーシングによる大幅なコスト削減も実現します。

インバウンド業務

申込受付など多数の受電に対応する大規模なコールセンター運営(標準化対応向き)から、1件1件に対してフレキシブルな対応が必要となるお問い合わせ窓口(個別対応向き)まで、クライアントの業種や特性に合わせ、柔軟で高品質なサービスを構築します。

サービス事例

- 受注代行(注文受付、商品お問い合わせ、クレーム対応)
- キャンペーン窓口(応募受付、お問い合わせ)
- ヘルプデスク(ユーザーサポート)
- 資料、サンプル受付

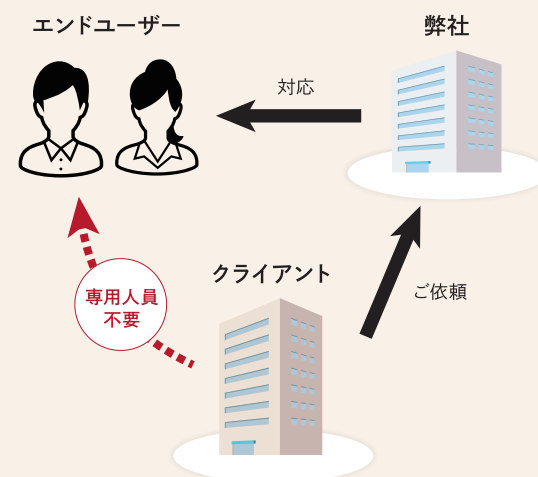


アウトバウンド業務

豊富な実績とノウハウを活かし、高品質かつ組織的なアウトバウンドサービスを一括でご提供。電話だけでなく、eメールやFAX・DMによるメーリングなど、多種多様なエンドユーザーへのアプローチを実現します。

サービス事例

- アンケート(世論調査・市場調査など)
- 営業支援(商品案内・来場促進・DMフォローコール・アポイント獲得など)
- データクリーニング(住所変更などデータベースの更新、キーマンリサーチなど)
- 料金督促(年金・保険・電話料金など)



— スキャン電子化

セキュリティ性に優れ書類紛失などの各種リスクを大幅に軽減できる電算オリジナルのイメージカットツールを用いて、重要書類を安全かつ効率的に電子化します。

イメージング

大量の書類を効率的にスキャンし、指定のファイル形式にてイメージデータを作成します。名刺からA3サイズまで主要書類サイズ全般に対応しています。

ファイリング

重要な書類のデータ化・管理をサポートします。事前処理からセキュリティ性に優れた専用倉庫での保管まで、一連の業務をワンストップで運用します。



— キャンペーン事務局

各種SNSでのキャンペーンやイベント、はがきを使用したキャンペーンなどの応募受付から賞品発送までをワンストップで実施します。専用のツールを活用するので、大規模なキャンペーンであってもスピーディーに対応可能。また、電話・メールなど幅広く問い合わせ窓口を設置でき、経験豊富なオペレーターによる丁寧な対応でユーザー満足度に貢献します。

— 営業事務処理

ビジネスが拡大する際には、事務処理負担が増え、本来の営業活動に注力できないという状況がつきものです。電算では、クライアントの業務負担を最大限軽減できるよう、常駐型の事務処理代行を派遣します。人材派遣・業務委託のいずれも、クライアントのご要望にあわせて対応可能です。



— 効率化ツール作成

「多数の発注書の情報を自動で集計・管理したい」という声を、年々たくさんいただくようになってきました。電算ではクライアントのニーズやビジネス状況をヒアリングし、最適な業務効率化ツールを開発。業務の効率化に貢献しています。また、既存のエクセルファイルをそのまま使用できる効率的なエクセル自動化ツールも好評です。

サービス事例

- エクセル自動化ツール

HEALTHCARE SOLUTION

医療・ヘルスケアソリューション

業界初、ISO9001取得の 確かなデータサービス体制。

一つひとつのデータの正確性の重要度が高く、特に高度かつ高精度なデータ入力求められる医療・ヘルスケアデータ。電算は、日本のデータ入力業界で初めて、データのクリーンさ・納品スピードの確かさを認証であるISO9001を取得。大切なメディカルデータを万全の体制で入力・納品します。

安心のプロのための
安心のデータサービス

【医療事務処理サービス】

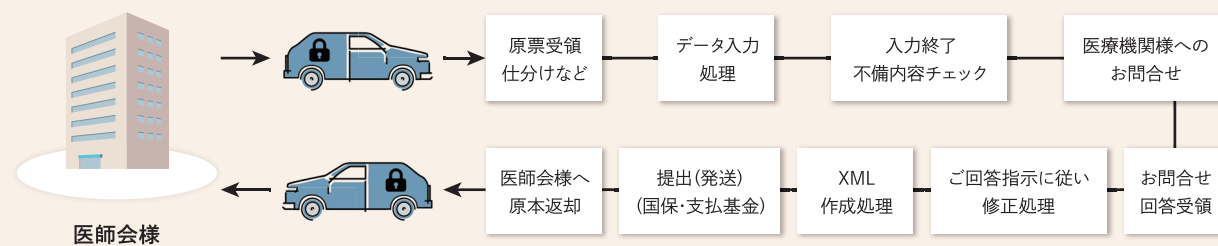
— 特定健診支援サービス

2008年4月よりスタートした特定健康診査・特定保健指導。それにともない健診から指導・決算・報告書などレセプトを利用する健診実施機関での電子化の対応が求められるようになってきました。電算ではこれら医療事務処理を支援するために、代行入力や入力票のお預かり、廃棄証明の発行までをサポートする特定健診支援サービスシステムを開発。個人情報保護に配慮した、医療事務処理トータルサービスを提供しています。

代行入力サービス

入力票お預かりサービス・廃棄証明サービス

特定健診入力代行業務のイメージ



【医療文書スキャン(電子化)サービス】

— 特定文書電子化&電子ファイリングシステム

カルテをはじめとする膨大な文書をスピーディ・セキュア・ローコストに電子化するフルサービス。必要な文書を効率的にスキャン・イメージファイル化。定型書式なら一枚/日以上での処理が可能で、画像ファイルや特殊用紙にも対応。100名以上のデータ入力者による常時対応で、大量のデータ入力も安心してお任せいただけます。

オプションサービス

- データエントリーサービス
- 署名認証サービス
- 紙文書保管・廃棄サービス
- データバックアップサービス
- 電子ファイリングシステム

【地域医療連携サービス】

— dsn健康・医療情報プラットフォーム HARMONYsuite

HARMONYsuite(ハーモニースイート)は、様々な健康・医療情報サービスを連携させるためのプラットフォームです。各医療機関・施設で異なる医療情報システムを連携させることで医療業務を効率化します。また、病病情報システムのみならず、地域介護連携システムや電子版お薬手帳などさまざまなシステムとの双方向接続を前提に開発しています。特に緊急性の高い災害時対応においても、各機関様のスピーディーな連携を可能にし、安心して暮らせる社会を実現します。

HARMONYsuiteの特長

- | | |
|---|--|
| <p>共有性</p> <ul style="list-style-type: none"> ①SS-MIX2を採用 ②様々なコード・フォーマットを統一 ③他システムにはない双方向性を実現 | <p>汎用性</p> <p>外部システム連携データベースを介し様々なアプリケーションとも連携。</p> |
| <p>安全性</p> <p>認証基盤サブシステム標準装備。日本医師会医師資格証に対応。セキュアな接続環境をご提供。</p> | <p>利便性</p> <p>ID名寄せ機能を標準装備。</p> |

HARMONYsuiteの5つの機能

- 1 認証基盤サブシステム(HPKI・PKI認証基盤)**
医師資格証、HPKIカードまたはPKIカード、ID+Passwordによる認証サーバ機能を標準搭載しています。
- 2 ID管理システム(IDX)**
異なる医療機関にかかっている患者さんのデータを、氏名・生年月日、住所、性別、保険証記号番号などで検索し、システムの共通番号を付与した上で一元的に表示・利用できるシステム機能です。
- 3 外部システム連携データベース**
サードパーティ製のシステムに対する基盤を提供します。
- 4 SS-MIX2標準化ストレージおよびビューア**
厚生労働省および医療情報学会により定められている医療機関データの標準的交換フォーマットSS-MIX2標準化ストレージを装備します。また、それらを開覧するためのビューア(診療情報ビューア)を標準搭載しています。
- 5 診療情報提供書機能**
院内から発行される診療情報提供書を標準フォーマットに電子的に変換し、紹介先に送付できるシステムです。また、外部からの電子的な診療情報提供書を受け取ることも可能です。



OTHER SERVICE

その他のサービス

— テキストマイニング

大量の文章データ(テキストデータ)から、有益な情報を取り出すことを総称してテキストマイニングと呼びます。文章を単語(名詞、動詞、形容詞など)に分割し、それらの出現頻度や相関関係を分析することで**有益な情報を抽出**。アンケートのフリーアンサー、掲示板、Twitterなどから「なぜ?」を発見し、課題解決のヒントがつかめます。**電算独自のテキストマイニング手法**を用い、専門知識を備えたスタッフがテキストマイニングを行い、グラフや分析データとともに、**課題解決に役立つ分析レポート**を納品します。

こんなお声はぜひテキストマイニングをご利用ください

アンケート結果はあるものの、テキスト部分の分析が行えない

利用者のネットの書き込み(口コミサイト、SNS、twitter、ブログなど)から、重要な声を拾いたい、全件は読めない

膨大なテキストデータ(ビッグデータ)から法則性を探したいができない



— 電算の標準偏差値比較サービス

総務省統計局では都道府県ごと、市区町村ごとに人口・男女構成・年代構成・世帯数などの膨大なデータを統計しています。そうしたデータと各社様のエンドユーザーやキャンペーン応募者などのデータを比較できる**標準偏差値比較サービス**を開発しました。人口対比などで分析することにより、**単純データからは分からない新たな発見**につなげます。また、電算ではアンケート内容の作成・必要なwebツールのご提供から、実施・データ入力、集計・分析・レポートの作成までを**ワンストップ**で対応可能です。

電算ならではのワンストップサービス



など

— Goodモチベーション



従業員の現状や価値観を理解し、抱えている不満・不安を知ることは**組織力を大きく向上**させます。しかし、忙しい管理職の立場では、日常業務の中でそれらすべてを把握することは難しく、面談を実施しても思うようにコミュニケーションを図れないのが多くの企業の現状です。「Goodモチベーション」アンケートは、普段気が付きにくい従業員のモチベーションの変化を、**行動の変化という視点から可視化**。従業員の現状や不満・不安などを分析したうえで管理職に共有。「何を話せばいいかわからない」となりがちな面談を、有意義なものにし、**組織力の向上を図るためのサポートツール**です。



Goodモチベーションのサイクル

- 従業員モチベーション診断**
 面談を行う従業員に事前にアンケートを受検してもらい、その集計結果を元にした結果票が1人1枚発行されます。社員の「本音」を引き出すため、3~4カ月前と現在の自分を比較した「行動変容」を質問していきます。
- キャリア面談実施**
 結果票のグラフで可視化された項目に沿ってヒアリングを行うことで、モチベーション状態や抱えている不満などへの相互理解を深め、お互いにとって有意義な「グッド面談」に。面談をサポートする多彩なオプションサービスもあります。
- 組織の変革**
 診断・面談の結果から、従業員・組織の課題に合わせたサービスをご提案。弊社だけでなく、連携している研修会社、社労士、産業医など得意分野のスペシャリストによるサービスで、受検実施後の組織に応じた改善もサポートいたします。



— 電算の動画作成サービス

コロナ以降、企業の現場からは「採用活動において大型説明会の実施が難しくアピールの機会損失につながっている」「少人数での説明会を複数回繰り返すことでコストがかかっている」といった声が聞こえてきています。そんな課題を解決すべく電算では**各社様での動画収録サービス**を展開しています。優秀な人材確保に欠かせない採用活動はもちろん、社員教育のための研修や、各種セミナーなども動画にまとめてオンラインで実施することが可能です。また、営業現場における個人スキル差をなくすための**自社案内動画を作成**することも可能です。

研修

会社説明会

セミナー

採用活動

営業活動

IT SOLUTION

ITソリューション

幅広いスキル領域で
エンジニアが稼働中

長い歴史の中で培った多彩なスキル領域が
電算のエンジニアの特長です。

電算のITソリューションサービスは、クライアントのニーズにダイレクトにお応えする開発体制と、システム構築業務で終わりにしない、幅広い支援体制が特徴です。ITの黎明期からシステム開発を受託してきた弊社は、高度なIT技術と安全性で、高品質・低コストを常に意識したITソリューションをご提案しています。

サービス事例

- Webシステムの開発・運用・保守
- オープン系ネットワーク、アプリケーションシステムの開発・運用・保守
- メインフレーム系アプリケーションシステムの開発・運用・保守
- ERP(Enterprise Resource Planning)の構築・運用・保守



金融	物流	通信キャリア
行政	エンターテインメント	福利厚生
	×	
プロジェクトマネージャー	PMO	ハイスキルオペレーター
システムエンジニア	インフラエンジニア	Webエンジニア
データベースエンジニア	RPAエンジニア	運用保守技術者
	×	
業務委託契約	労働者派遣契約	準委任契約

— SES(システム・エンジニアリング・サービス)

エンドユーザーのライフスタイルが急激に多様化している近年において、ビジネス状況に応じたシステムの開発・運用はますます重要度を増しています。そのビジネス状況をしっかりと把握し、柔軟な開発・運用ができるよう電算では幅広い業界経験を持つプロフェッショナルが貴社に常駐し、常にニーズに目を光らせながら**今貴社に必要なシステム**をご提案いたします。

— 受託開発・運用・保守

受託開発においてはクライアントの**ニーズ・オーダーを的確に把握する**リーダーを中心に、必要なスペシャリストを集めてチームを構成。**7×24対応**でクライアントの対応負担を軽減しつつ、スタッフそれぞれのノウハウをぶつけ合い、それぞれの意見やアイデアを吟味しながらコンサルティング・設計・開発・運用・保守まで一括サービスをご提供します。

導入事例



世界的メーカーのサプライチェーン
マネジメントシステムの導入。

長年取引のある世界的メーカーのERPを利用したサプライチェーンマネジメントシステム再構築プロジェクトに参画。旧物流システムとのフィットギャップ、現業務のBPRに携わり、キャッシュフローの改善や余剰在庫削減に貢献しました。



先進の認証・認識システムで
通信キャリア店頭での効率アップ。

大手通信キャリアの店頭において、先進の顔認証や文字認識を組み合わせた受付システムを導入。端末操作スタッフの確認時に、パスワード入力などの煩雑さを解消。さらに身分証明書読み取りのためのより精密な文字認識を可能にするシステムを採用することにより、基幹センターでの確認作業の効率化を実現。エンドユーザーの待ち時間削減にも貢献しました。



効率と安心を両立する
金融システムの開発。

金融系は、最も情報の正確性とセキュリティ性を必要とするジャンルの一つであり、また電算の得意分野です。常にオンラインで最新の信頼しうるデータを構築すべき市場動向やエンドユーザー動向などの情報関係のシステムを担当。セキュリティ環境を万全なものにしながら、精度の高いデータを供給し続けることで、より満足できる金融取引を実現する環境を整えました。



FM SOLUTION

派遣・業務委託

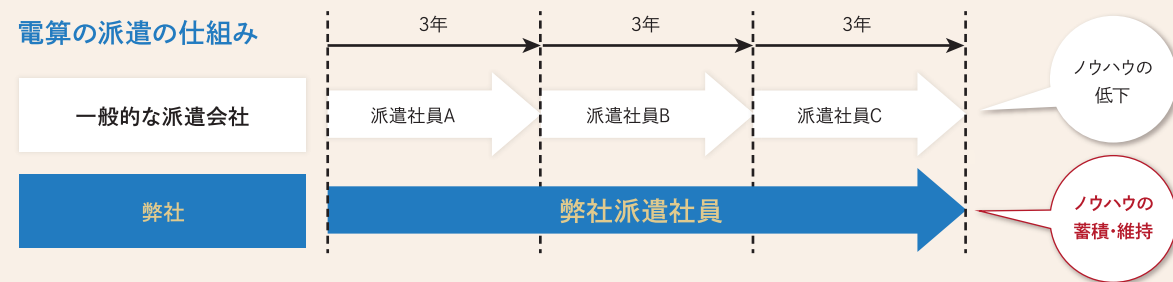
貴社の業績拡大のための環境づくりを電算で。

ビジネスの拡大においては、コア領域への人材の集中が不可欠です。しかしながら、多くの企業様においては、事務処理の負担が社員の皆様のパフォーマンスを低下させてしまう現状があります。そうした機会損失のない環境づくりのために、電算では正社員品質での事務処理派遣や、業務を一本化した効率の高い受託業務を展開しています。

クライアント先常駐での事務系オペレーション(派遣)

ビジネスマナー研修・OA研修・情報セキュリティ研修などをはじめ、様々な社内教育を実施したうえで正社員を派遣します。また、週報や定期面談の徹底により社員をしっかりマネジメント。派遣法改正以降、一般的な派遣社員が3年ごとに交代してしまう昨今において、継続的な業務対応が可能な正社員派遣対応は各クライアントから高く評価を頂いています。資格取得など専門スキルが必要な人員や、複数人員の派遣にも対応しています。

電算の派遣の仕組み



その他のメリット

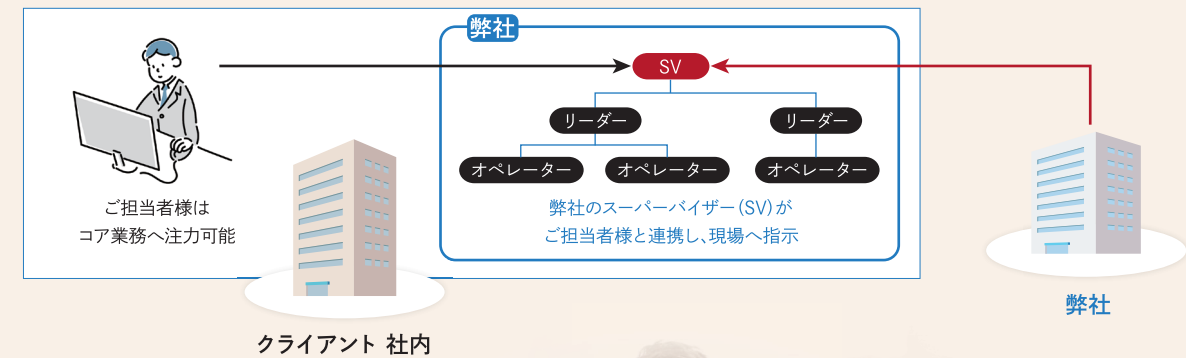
社員の派遣による高水準サービスが可能	●ビジネスマナー研修 ●OA研修 ●情報セキュリティ研修など社員教育制度あり
電算本社からの要員管理が可能	週報・定期面談などでの連携による、本社からの要員管理
資格取得など専門スキル要員の派遣が可能	業務での必要に応じて資格取得実績あり
複数名のユニット派遣が可能	複数名の派遣により、業務一式の派遣が可能

正社員品質により
コア業務注力を
力強くサポート

受託での事務系オペレーション(業務委託)

一般事務などを電算が受託することにより、貴社の社員のみなさまがコア業務へ注力できる環境作りをサポートしています。社内での研修を受けた管理者をたてることにより複数業務を一本化し効率化するとともに、管理者より必要に応じてさらなる効率化提案を実施。さらに業務一式での料金を設定することでコストを固定化しています。また、派遣法改正への対応として派遣業務の業務委託化をご検討されているクライアントにもご協力しています。

電算の業務委託の仕組み



その他のメリット

管理者を中心とした体制構築・効率化が可能	管理者による効率化提案/管理者研修制度
業務の一本化が可能	複数の業務を一本化することで管理工程数削減
コストの固定化が可能	業務一式の料金によりコストを固定化
弊社他部署との連携によるご提案が可能	●システム開発/保守 ●BPO ●データエントリーなど

SECURITY

大切な情報資産を守り抜く 組織的・人的・技術的セキュリティ体制。

情報＝データの価値がますます高まるとともに、不正攻撃のリスクも高まります。そのリスクから大切な情報資産を守り抜くために、組織全体でセキュリティ向上に取り組む仕組みを構築し、従業員一人ひとりのセキュリティレベル向上を図るとともに、ネットワークやシステムなど様々な技術を駆使することで不正攻撃を困難にする業務環境を整えています。



組織的安全管理措置

データ入力業務においては、個人情報をはじめとする様々な重要データを取り扱うことになります。電算では個人情報保護マネジメントシステムの責任者を設定し、運用・管理・監査・保守の各部門で組織的に情報漏えいを防ぐ体制を構築。個人情報保護マネジメントシステム及び情報セキュリティマネジメントシステムにおいて、それぞれの第三者機関によるプライバシーマーク認証及びISMS認証を取得しています。また、弊社にて万が一情報漏えい事故が発生した場合にその費用を補償する「情報漏えい事故損害保険」に加入しています。

管理システム名称	適合規格	第三者機関による認証(適合証明)
個人情報保護マネジメントシステム(PMS) 個人情報の取扱いにおけるルールや様式を規定していることに対する第三者審査による認証を、制度運用開始以来、15年にわたり維持し続けています。	JISQ15001	
情報セキュリティマネジメントシステム(ISMS) 個人情報に限らない情報資産の取り扱いルールや様式についての認証を取得しています。この認証には、PMSと共通の手順書なども評価対象に含まれています。	JISQ27001 (ISO27001)	

人的安全管理措置

時代とともに、情報セキュリティのために必要な知識や規則も変化します。電算では従業員に対して定期的に情報セキュリティ・個人情報保護に関する研修を実施。常に時代に即したセキュリティ意識の獲得を実現するとともに、オフィス内はもちろん業務時間外やテレワーク時における行動のルール及び、使用PCや取扱情報に関するルールを策定。誓約書を締結するとともに、社内監査も実施することで、人的リスクをマネジメントしています。

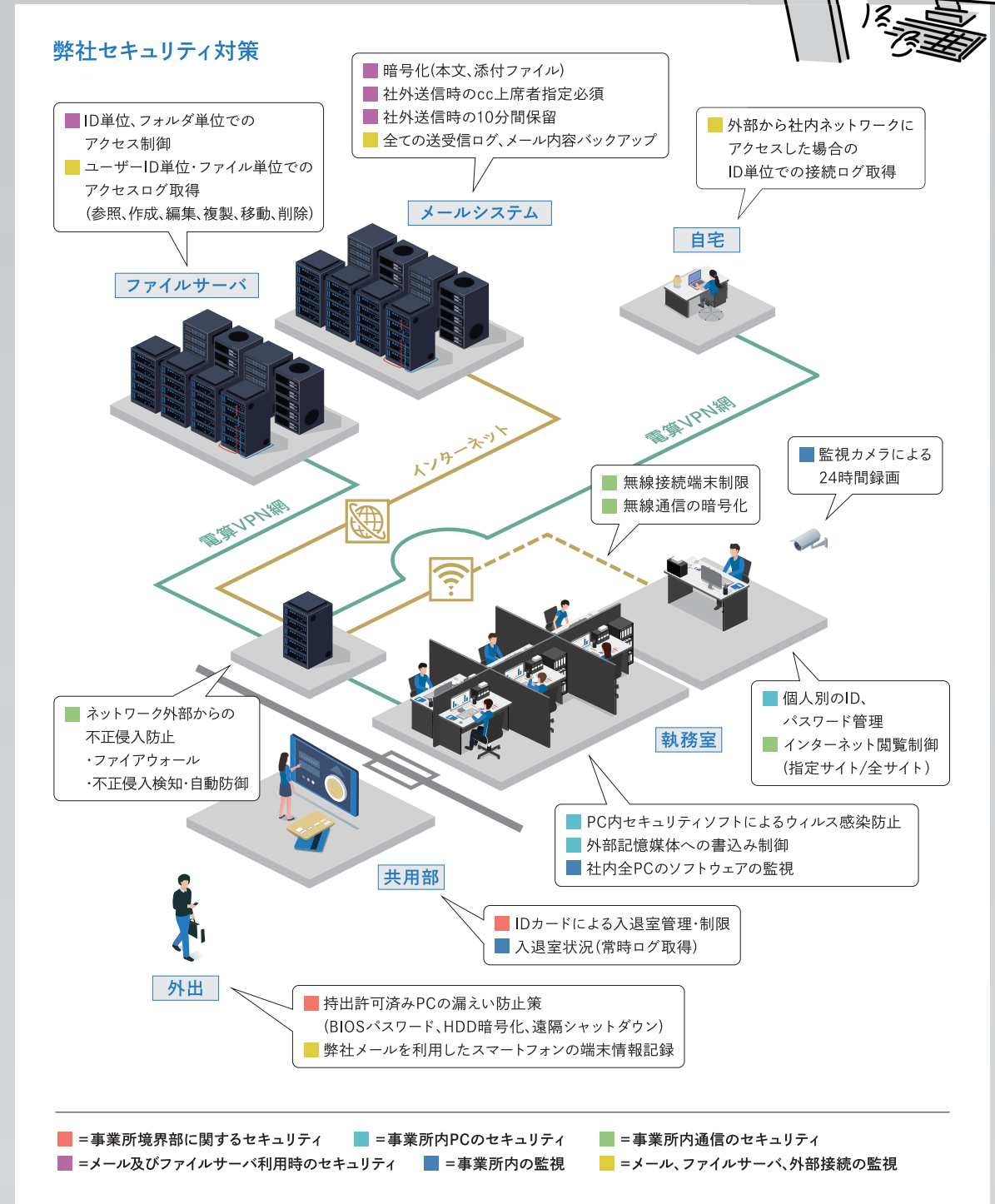
全従業員に対し
「機密情報保護に関する誓約書」
を締結

定期的な
情報セキュリティ・個人情報保護教育
を実施

個人情報取扱いに関する
定期的内部監査を実施

物理的・技術的安全管理措置

複雑化するネットワークと外部からの不正攻撃に対するリスクマネジメントとして、電算では「外部攻撃」および「内部不正」という2つの視点から強固なセキュリティ体制を構築しています。「外部攻撃」に対しては、外部との接続リスクを抱えるインターネットへの接続窓口を最小限に限定。各拠点間の実務上のデータのやり取りをインターネットを介さないVPN(仮想専用線)を通じて行い、またインターネットに接続できるPCも限定する体制を構築しています。さらに、内部不正に対する対策として、各業務のトレーサビリティに注力。オフィス内を監視カメラシステムにより24時間見守るとともに、入退室ログを取得。また、社内全PCのソフトウェアを監視することにより、内部に対しても厳格なセキュリティ体制を構築しています。



数字から知る電算

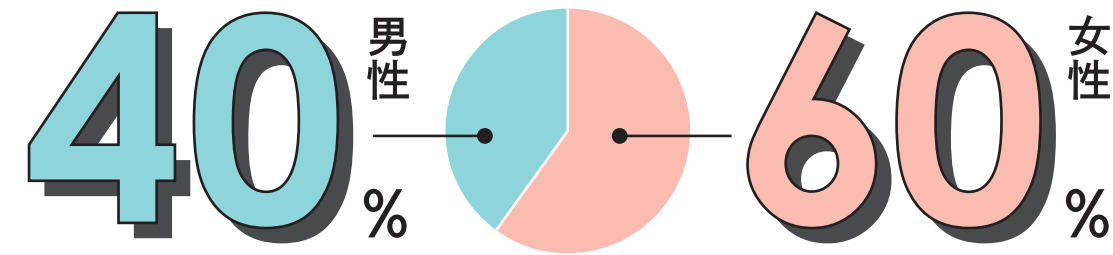


歴史あるIT企業
創業

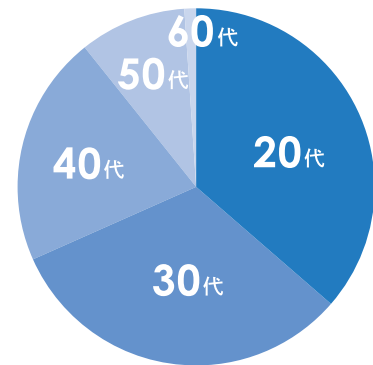
55年

日本における情報処理企業の先駆者の存在の
ひとつとして誕生。企業とエンドユーザーを結ぶ
データの価値向上に取り組んでいます。

男女比率



年代別構成



平均年齢

35.4歳

男性 40.1歳 女性 32.2歳

平均勤続年数

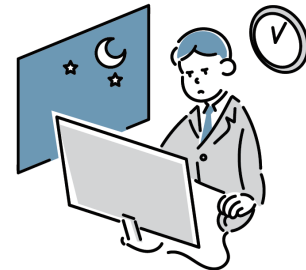
9.3年

入れ替わりの激しいIT業界。電算では人材管理や労働環境の整備には特に注力。安定的なサービス品質の維持に努めています。

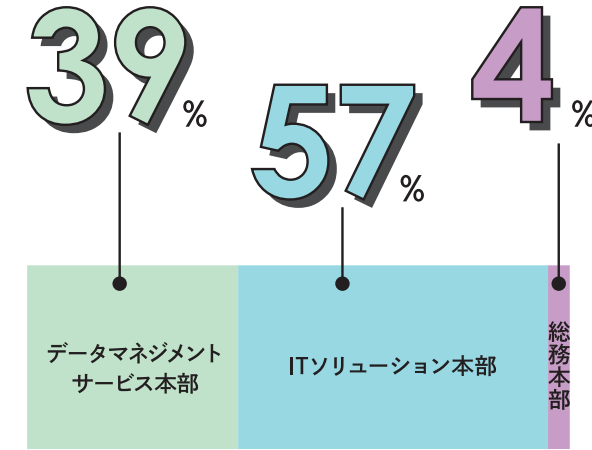
残業時間

17.2時間

月平均



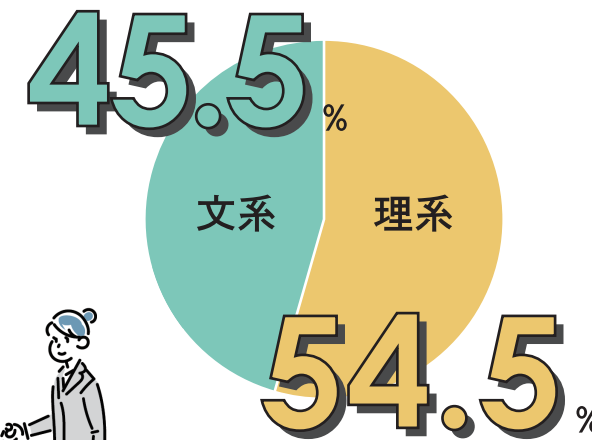
部署別人数



新卒入社実績

2020年 11人
2021年 11人
2022年 7人

SE職文理比率



同一取引先との最長お取引年数

50年以上

時代が移り変わろうとも、変わらず取引を頂いているクライアントが複数。一度の取引が長期取引につながりやすいことも電算の特長です。

産休・育休取得率

100%

産休・育休復帰率

100%

電算のいいところベスト3

- 1位 優しい人が多い
- 2位 創業55年の安定した経営基盤がある・経験値が多い
- 3位 社長を含めた経営陣が話しやすい・距離が近い

HISTORY

企業とエンドユーザーを結ぶ大切なデータを55年。

まだITという言葉がなく、データの重要性を知る人もほとんど存在しなかった1967年の創業当初から、企業とエンドユーザーを結ぶ大切なデータの価値向上が私たちのサービスの中心です。紙の時代から、パソコンの普及、さらには誰もがモバイルデバイスを持つ時代へ。どれだけデバイスやシステムが進化しても、企業とエンドユーザーのニーズを見つめ続けることが今後も変わることのない私たちの使命です。



1969年

4月 東京都中央区銀座に本社移転



1967年

11月 東京都港区に株式会社電算を設立



1972年

11月 東京都品川区五反田に五反田DEC及び教育センター開設



1983年

7月 千代田区平河町に漢字処理センター開設

2000年

6月 第42回衆議院選挙電話世論調査において全小選挙区に亘るRDD法による世論調査の構築に成功



1998年

8月 イメージ処理センター開設

1994年

6月 銀座本社を5丁目から現在地(8丁目)に移転
6月 社屋拡充に伴い、五反田・赤坂・新富町の各DECを本社へ統合

1992年

10月 大阪市西区に大阪支社開設

1990年

3月 システム開発部新設(現ITソリューション本部)
4月 千葉市中央区に千葉支社開設
7月 名古屋市千代田区に名古屋支店開設
12月 テレマ事業開設

1960

1970

1980

1990

2000

2002年

10月 新本社ビル竣工(銀座8丁目)



2011年

1月 銀座BPOセンター開設

2010

2007年

5月 プライバシーマーク(Pマーク)認証取得(審査・認証:JISA)

2005年

2月 ISMS認証取得(審査・認証:BSI)
3月 経済産業省システムインテグレータ(システムサービス企業)登録

2001年

3月 データエントリー会社として日本初のISO9001認証取得(審査・認証:JMAQA)

2014年

4月 健康・医療情報連携プラットフォーム「HARMONYsuite」リリース
12月 九州支店を福岡市より熊本市に移転

2013年

1月 九州支店を福岡市中央区に開設

2016年

8月 大阪支社を茨木市より大阪市に移転

2023年

2月 秋葉原センターを開設

2020

2019年

11月 熊本センターを熊本市中央区に開設



2015年

6月 ISO/IEC27001:2013年版移行審査合格

2008年

4月 特定健診支援サービス開始
4月 代表取締役社長に河野純就任



ENDING MESSAGE

HITOと ITの 間に。

私たちは信じない。

ITがあらゆるビジネスを加速させるという幻想を。

ITは、つまるところ、手段に過ぎない。

人が定める目標があるからこそ、それは効果的な手段となる。

私たちは信じている。

人とITには、まだ想像もできないような大きな可能性があることを。

だからこそ私たちIT企業は

ITを知る以上に、人を知らなければならない。

人に向き合い続けなければならない。誠実に、真摯に。

そのために今日も電算は、HITOとITの間に立ち続け、

HITOのための新たなサービスを生み出し続けます。

